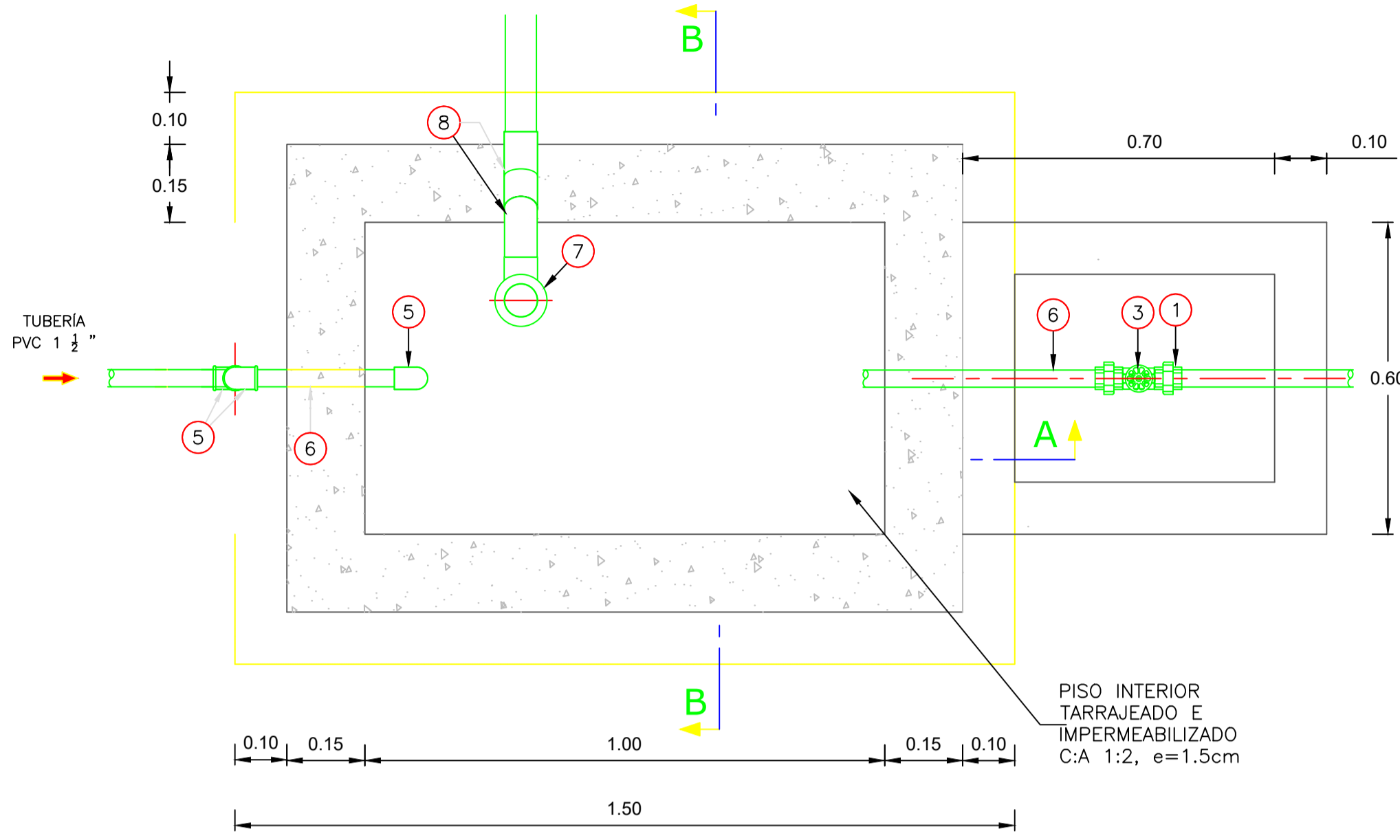
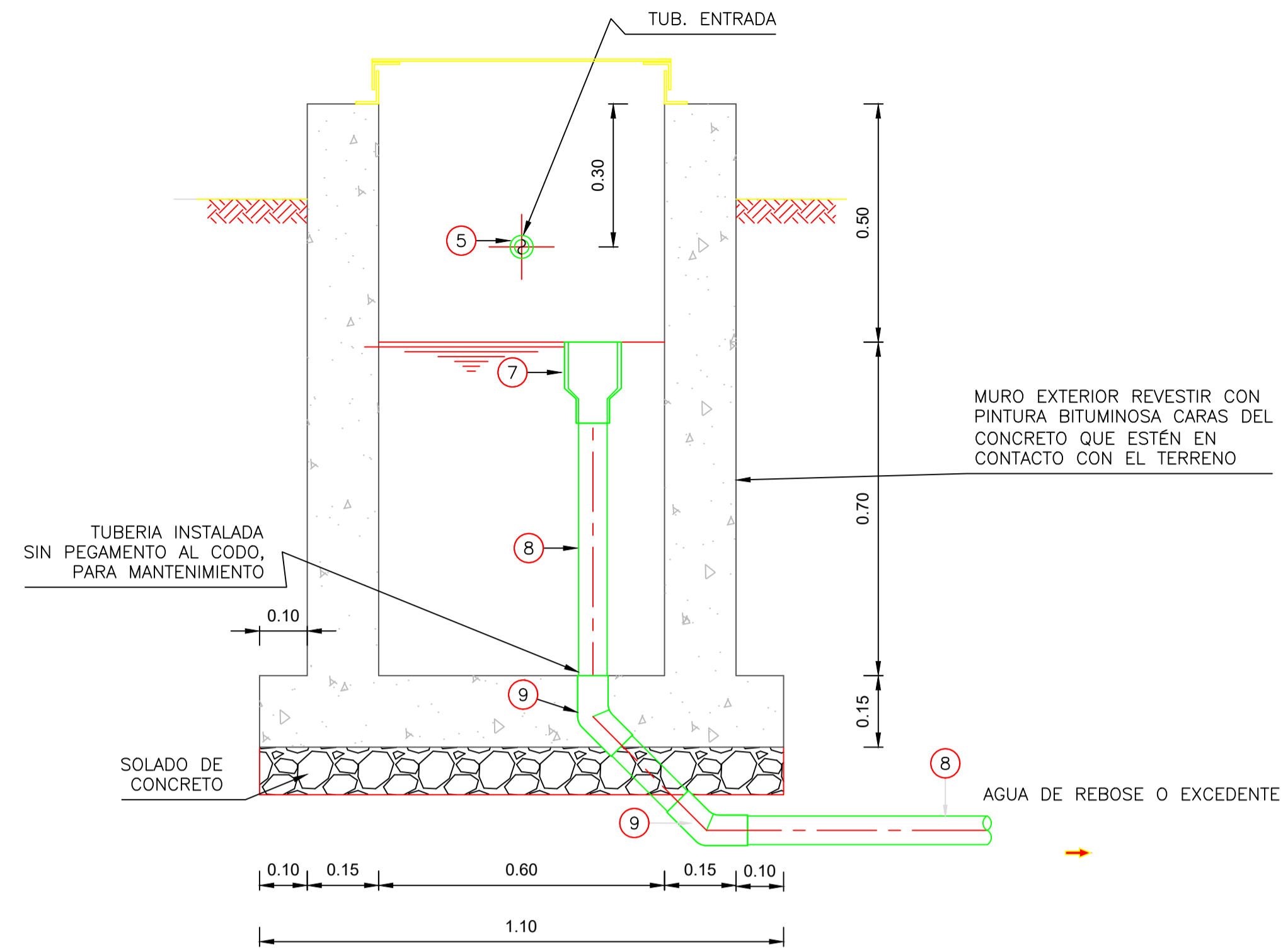


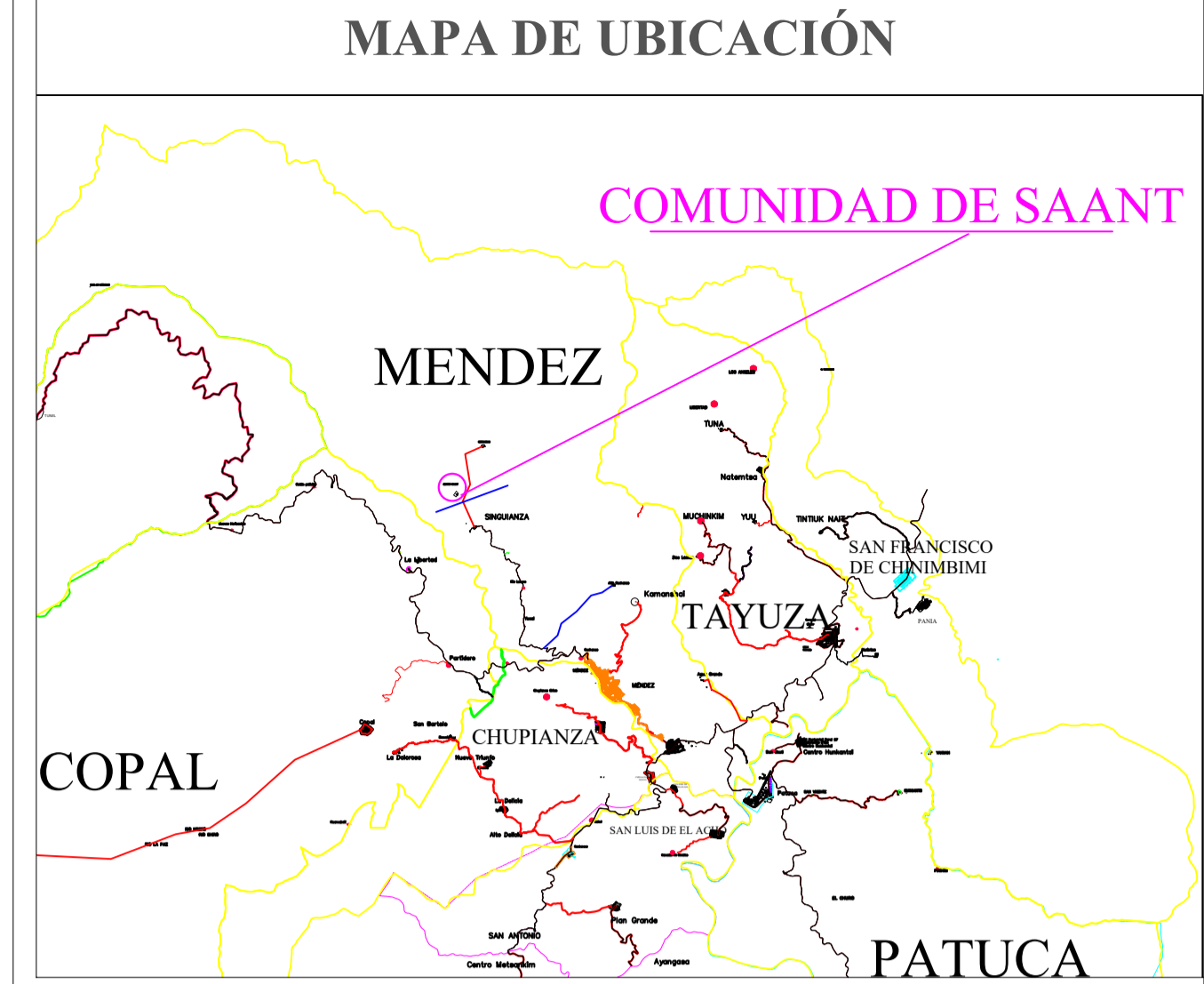
CÁMARA ROMPE PRESIONES



PLANTA
Escala 1:10



CORTE B-B
Escala 1:10



ESPECIFICACIONES TÉCNICAS

CONCRETO ARMADO:	$f'c=210\text{Kg/cm}^2$
TRP:	
CEMENTO:	CEMENTO PORTLAND TIPO I
EN GENERAL	
ACERO DE REFUERZO:	$f'y=4200\text{ Kg/cm}^2$
EN GENERAL	
RECUBRIMIENTOS:	
CIMENTACION	50 mm
MURO	40 mm
LOSA	20 mm
REVESTIMIENTO, PINTURA:	
EXTERIOR - TARRAJEO	C:A, 1:4 e=15 mm
INTERIOR - TARRAJEO CON IMPERMEABILIZANTE (SUPERFICIE EN CONTACTO CON AGUA)	C:A, 1:4+SDIV. IMP. e=15 mm
EXTERIOR - ACABADO CON PINTURA LATEX EN ESTRUCTURA EXPUESTA, 2 MANOS	
EXTERIOR - REVESTIR CON PINTURA BITUMINOSA CARAS DEL CONCRETO QUE ESTÉN EN CONTACTO CON EL TERRENO	

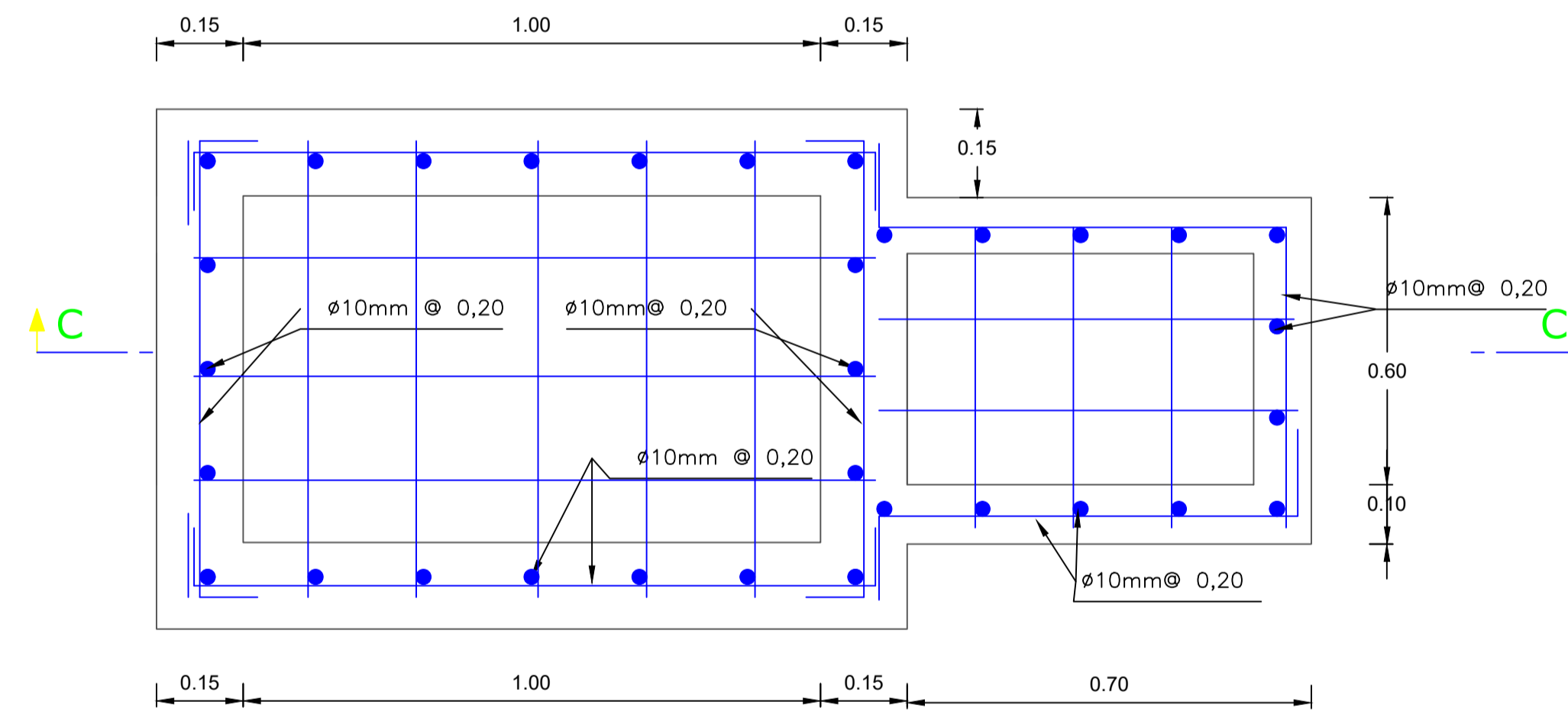
LONGITUDES MÍNIMAS DE EMPALMES POR TRASLAPE:

BARBA		
3/8"	300 mm	
1/2"	400 mm	
5/8"	500 mm	
3/4"	600 mm	
GANCHO ESTANDAR:		
DIÁMETRO DE LA BARRA (d)	DIÁMETRO MÍNIMO DE DOBLADO (D)	
3/8"	60 mm	
1/2"	80 mm	
5/8"	100 mm	
3/4"	115 mm	
GANCHO ESTANDAR:		
DIÁMETRO DE LA BARRA (d)	LONGITUD MÍNIMO DE DOBLEZ (L)	
	90°	180°
3/8"	60 mm	65 mm
1/2"	80 mm	65 mm
5/8"	100 mm	65 mm
3/4"	115 mm	80 mm

LISTADO DE ACCESORIOS TRP

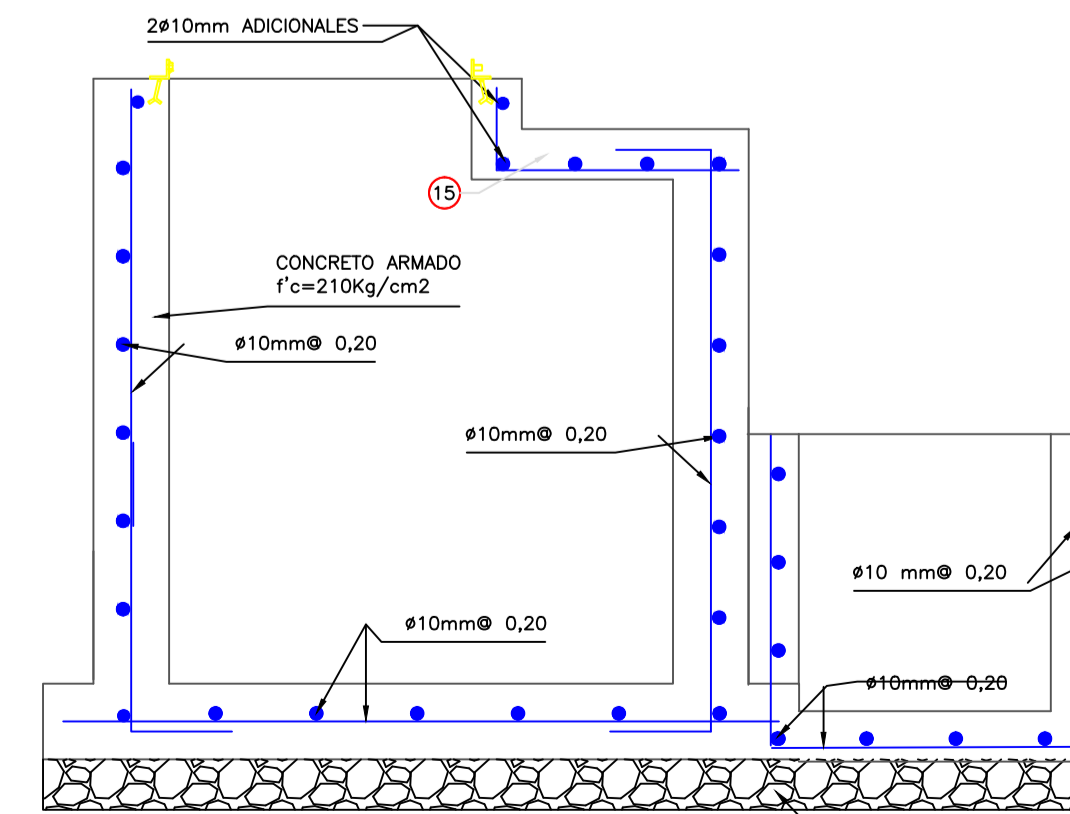
1	VÁLVULA COMPUERTA DE BRONCE 1 1/2", 250 lbs	1 UND.
3	UNIÓN UNIVERSAL CON ROSCA PVC 1 1/2"	2 UND.
5	CODO SP PVC 1 1/2" x 90°	3 UND.
6	TUBERÍA PVC 1 1/2"	1.00 ml.
LIMPIA Y REBOSE		
ITEM	DESCRIPCIÓN	CANT.
7	TUBERÍA PVC 63 mm	4.00 ml.
8	CODO SP PVC 63mm x 45°	2 UND.

CÁMARA ROMPE PRESIONES ESTRUCTURA

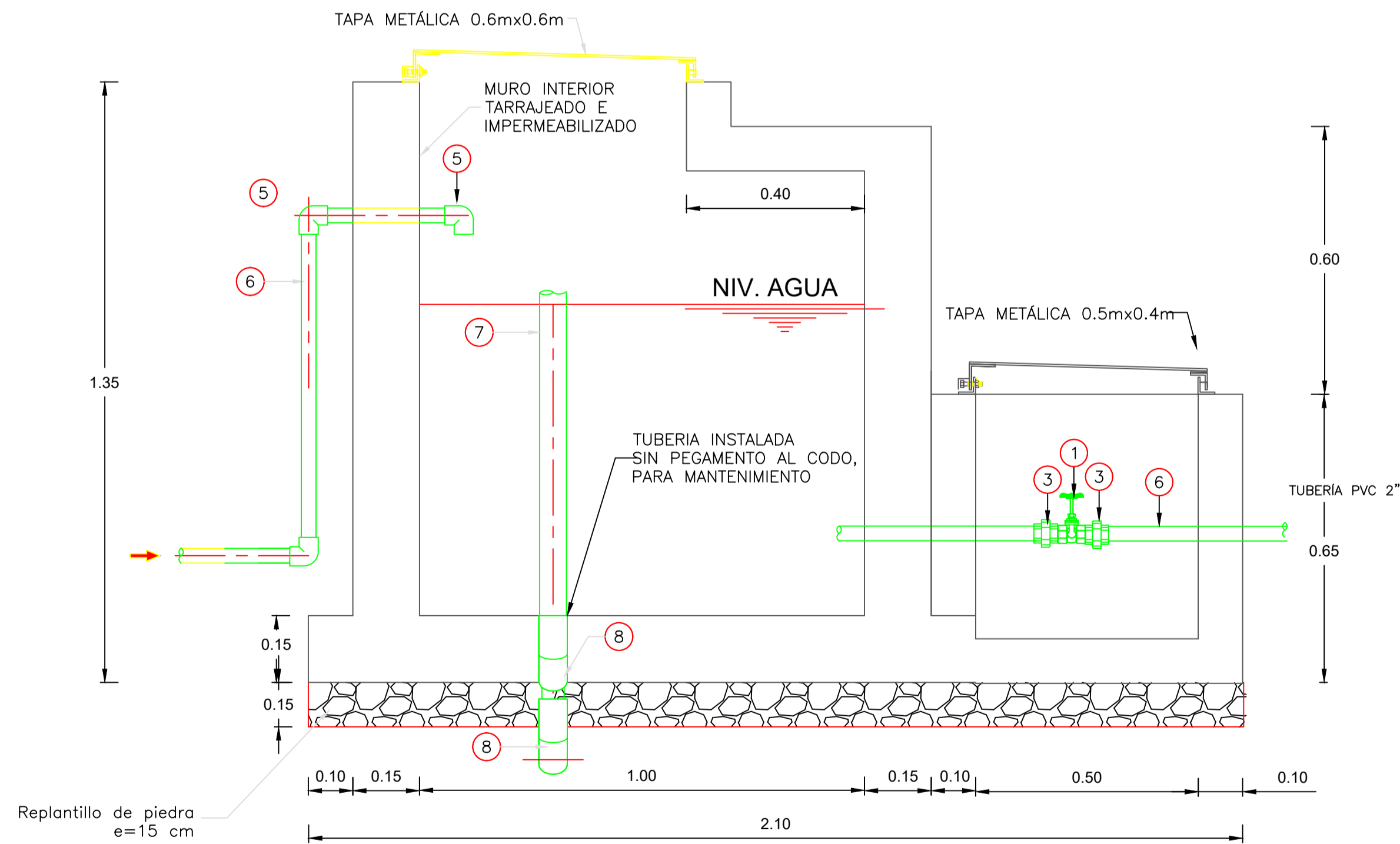


PLANTA
Escala 1:10

CÁMARA ROMPE PRESIONES ESTRUCTURA



CORTE C-C
Escala 1:15



CORTE A-A
Escala 1:10

GOBIERNO AUTÓNOMO DESCENTRALIZADO MUNICIPAL DEL CANTÓN SANTIAGO ALFONSO ANTUASHI TSENKUSHI ALCALDE	
PROYECTO: "CONSTRUCCIÓN DEL SISTEMA DE AGUA PARA LA COMUNIDAD DE SAANT"	
ESC.: LAS INDICADAS	DPTO: OBRAS PÚBLICAS
DIB: D.E.C.B.	OBS:
ING. DIEGO CÁRDENAS B. PROYECTISTA I.	REV: ARQ. JOSE JERVES
CONTIENE: TANQUE ROMPE PRESION: PLANTA CORTE AA, BB TRP ESTRUCTURA: PLANTA, CORTE C-C	APROBADO POR: ARQ. PAUL ARCOS DIRECTOR DE OO.PP.
FECHA: Octubre / 2021	HOJA: 2/3